



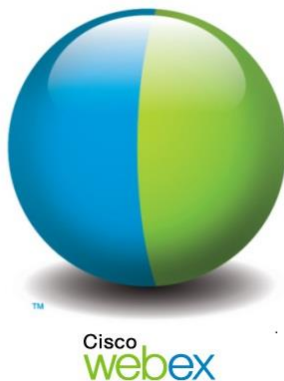
Πανεπιστήμιο Αιγαίου  
Υπηρεσία Πληροφορικής και Επικοινωνιών

↳ **Υπηρεσίες**

↳ **Εικόνας-Ήχου**

↳ **Τηλεδιασκέψεις**

# Οδηγίες για συμμετοχή σε τηλεδιασκέψεις με χρήση Cisco WebEx



**( ype.aegean.gr )**

Έκδοση οδηγιών v.15.01.14

20 Ιανουαρίου 2015

# *Περιεχόμενα*

Περιεχόμενα.....	2
1. Τι είναι το WebEx.....	3
2. Περιπτώσεις χρήσης WebEx.....	4
3. Οδηγίες προς συμμετέχοντες ( <i>participants</i> ).....	5



<https://ype.aegean.gr/eikonas-hxou/odigies>

# 1. Τι είναι το WebEx

Το WebEx είναι ένα διαδικτυακό μέσο τηλεδιάσκεψης που προσφέρει στους χρήστες δυνατότητες Web Conferencing με τη χρήση video υψηλής ποιότητας. Μέσω του WebEx οι χρήστες έχουν την δυνατότητα μίας πλήρως λειτουργικής συνεργασίας από απόσταση, αυξάνοντας την παραγωγικότητά τους και ελαττώνοντας το κόστος των συναντήσεων πρόσωπο με πρόσωπο.

Υποστηρίζει φωνητική επικοινωνία μεταξύ των χρηστών καθώς και δυνατότητα διαμοιρασμού αρχείων με συνεργάτες χωρίς να απαιτούνται πολύπλοκες ρυθμίσεις και παραμετροποίηση του εργαλείου.



Στα χαρακτηριστικά του περιλαμβάνονται:

- Απεριόριστος αριθμός online συναντήσεων
- Διαμοίραση κειμένων, εφαρμογών, streaming videos, και άλλων
- Μεταφορά αρχείων
- Υψηλής ανάλυσης και ποιότητας video conferencing
- Ενσωματωμένο voice conferencing (μέσω VoIP)
- Αυτόματη μετάβαση στην εικόνα του ομιλούντος, με αξιοποίηση της τεχνολογίας Active Speaker
- Δυνατότητα παραχώρησης ελέγχου παρουσίας σε οποιονδήποτε συμμετέχοντα
- Δυνατότητα προσαρμογής της προβολής και σε full-screen mode
- «Μαγνητοσκόπηση» της συνάντησης

- Λειτουργία και σε κινητές συσκευές (smartphones, tablets κλπ.)
- Λειτουργία σε περιβάλλον Windows, Mac, Linux, Unix, Solaris, Android, IOS.
- Ανταλλαγή γραπτών μηνυμάτων σε πραγματικό χρόνο (Chat)
- Δυνατότητα επιμερισμού των συμμετεχόντων σε δευτερεύουσες εικονικές αίθουσες (breakout rooms) – εργαστήρια πρακτικής εξάσκησης (hands-on labs)
- Άμεση διενέργεια δημοψηφίσματος και quiz
- Εγγραφή και παρακολούθηση συμμετεχόντων
- Ενσωματωμένη υποστήριξη τηλεφωνικής επικοινωνίας (μέσω σύνδεσης με την τηλεπικοινωνιακή υποδομή, μέσω VoIP, ή και με τα δύο)

## 2. Περιπτώσεις χρήσης WebEx

Το WebEx ενδείκνυται να χρησιμοποιείται όταν τα μέλη της τηλεδιάσκεψης είναι:

- Μεμονωμένοι χρήστες του Πανεπιστημίου Αιγαίου από το γραφείο τους ή οπουδήποτε αλλού (με ύπαρξη σύνδεσης στο internet) και δυνατότητα εκχώρησης πλήρων δικαιωμάτων (παρουσίασης, διαχείρισης κτλ)
- Μεμονωμένοι χρήστες εκτός Πανεπιστημίου (δεν διαθέτουν κωδικό χρήσης στο Πανεπιστήμιο Αιγαίου) από οποιοδήποτε σημείο με σύνδεση στο internet και δυνατότητα πλήρους συμμετοχής (εκτός της διαχείρισης).
- Χρήστες οι οποίοι έχουν την δυνατότητα να συνδεθούν μόνο μέσω τηλεφώνου στην συνεδρία, καλώντας σε συγκεκριμένο τηλεφωνικό αριθμό του πανεπιστημίου Αιγαίου (με την ανάλογη χρέωση).

Προς το παρόν το WebEx δεν μπορεί να συνδεθεί με τις αίθουσες τηλεδιάσκεψης του πανεπιστημίου Αιγαίου. Αναμένεται να υπάρξει η δυνατότητα αυτή σε επόμενες εκδόσεις.

Αν ισχύουν οι παραπάνω προϋποθέσεις, η χρήση του συστήματος ενδείκνυται επιπρόσθετα διότι προσφέρει τα εξής συγκριτικά πλεονεκτήματα:

- 🌐 Δεν απαιτείται να βρεθούν ελεύθερες αίθουσες τηλεδιάσκεψης
- 🌐 Δεν απαιτείται να γίνει έγκαιρα η δέσμευση αιθουσών και ανθρώπινων πόρων
- 🌐 Είναι εύκολη η οποιαδήποτε μεταβολή ώρας, ακύρωση
- 🌐 Μπορούν εύκολα να προστεθούν νέοι συμμετέχοντες
- 🌐 Μπορεί να προγραμματιστεί οποιαδήποτε ημέρα/ώρα

Στο σύστημα υπάρχει η δυνατότητα ταυτόχρονης σύνδεσης έως και **100 χρηστών** σε μία συνεδρία, αριθμός αρκετά μεγαλύτερος συγκριτικά με τον περιορισμό των 10 χρηστών που προσφέρουν άλλα γνωστά συστήματα τηλεδιασκέψεων.

Η σύνδεση σε τηλεδιάσκεψη WebEx μέσω internet προϋποθέτει σταθερή σύνδεση στο δίκτυο και την δυνατότητα αποστολής/λήψης μεγάλου όγκου δεδομένων. Για το λόγο αυτό δεν συστήνεται η χρήση του μέσα από δίκτυα όπου ισχύει ογκοχρέωση (πχ δίκτυα κινητής τηλεφωνίας, ανάλογα με το συμβόλαιο/πακέτο).

Η συμμετοχή σε συνεδρία WebEx μέσω τηλεφωνικής κλήσης προς το Πανεπιστήμιο Αιγαίου συστήνεται από γραμμές που δεν έχουν χρονοχρέωση για αποφυγή υψηλών χρεώσεων τηλεφωνικών κλήσεων.

### *3. Οδηγίες προς συμμετέχοντες (participants)*

Ο χρήστης θα λάβει μέσω e-mail την ακόλουθη πρόσκληση όπου δίνονται όλες οι απαραίτητες πληροφορίες και θα πατήσει στο ***“Join the meeting”***.

Hi Marianna Sakki,

**WebEx Information Technology Lesvos is inviting you to this WebEx meeting, which is in progress:**

**Presentation**  
Host: WebEx Information Technology Lesvos

[Join the meeting](#)

When: Wednesday, July 2, 2014, 11:40 am (1 hr), Greece Summer Time (Athens, GMT+03:00).

Access Information

Meeting Number:  
**992 523 794**

Password:  
**123**

Audio Connection

**36994 (WMS Call-in)**

Access Code:  
**992 523 794**

Delivering the power of collaboration  
The meetings.aegean.gr team

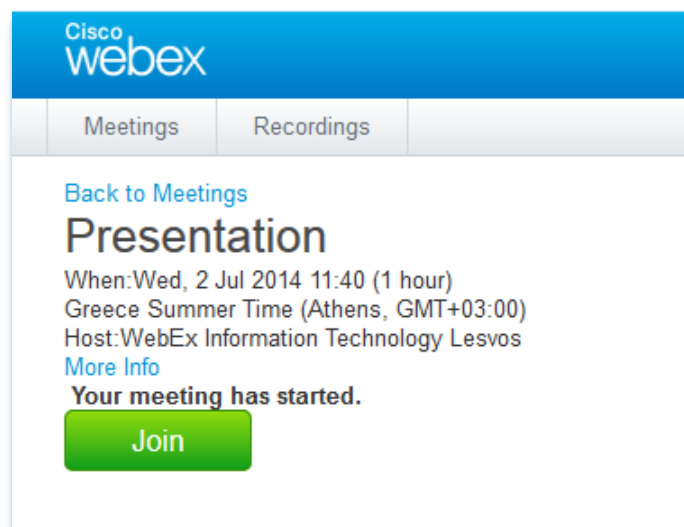
[Need help?](#)

<https://ype.aegean.gr>

---

© 2014 Cisco and/or its affiliates. All rights reserved.

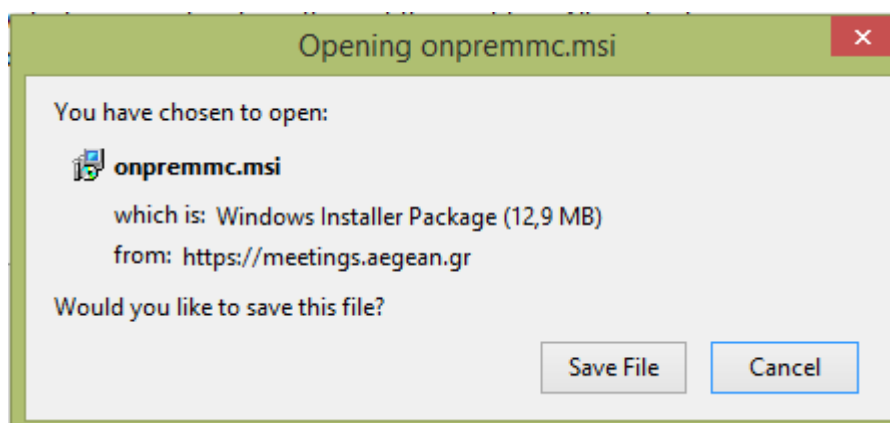
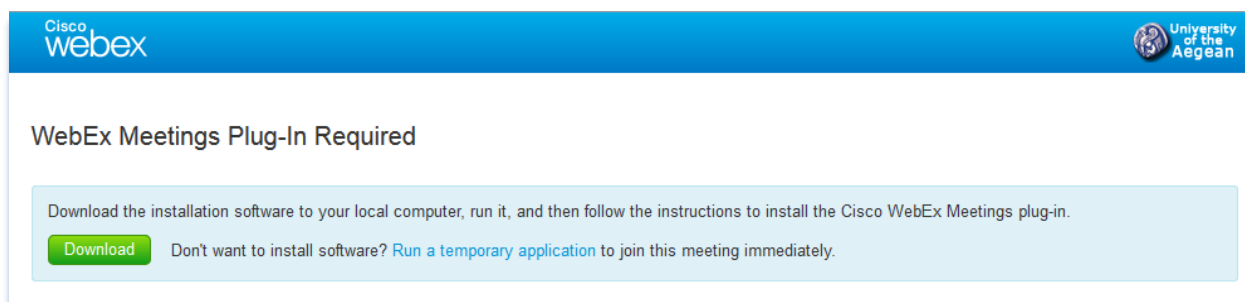
Ο χρήστης θα οδηγηθεί στην παρακάτω σελίδα όπου θα πατήσει στο πλήκτρο **“Join”**



The screenshot shows the Cisco WebEx interface. At the top, there is a blue header with the Cisco WebEx logo. Below the header, there are two tabs: "Meetings" and "Recordings". The "Meetings" tab is selected. The main content area displays the following information:

- [Back to Meetings](#)
- Presentation**
- When: Wed, 2 Jul 2014 11:40 (1 hour)
- Greece Summer Time (Athens, GMT+03:00)
- Host: WebEx Information Technology Lesvos
- [More Info](#)
- Your meeting has started.**
- A green button labeled **Join**

Την πρώτη φορά θα του ζητηθεί να εγκαταστήσει ένα plug-in. Επιλέγει **Download** και **Save File**.

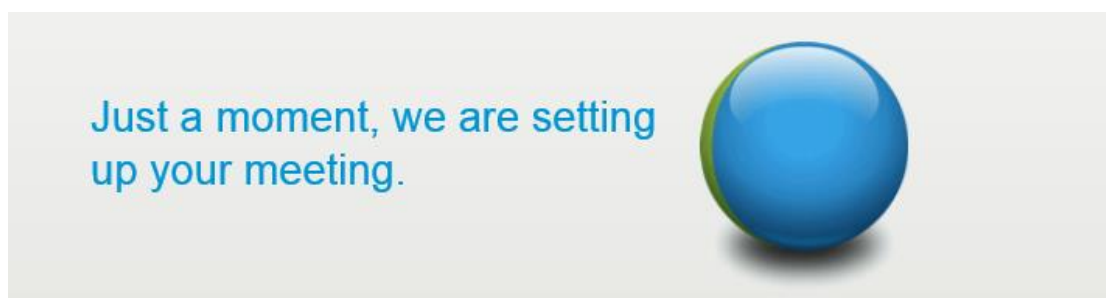


**Σημείωση:** Εάν χρησιμοποιείτε Chrome 32\* ή νεότερη έκδοση ή Firefox 27\* ή νεότερη έκδοση, αφού ακολουθήσετε τις οδηγίες εγκατάστασης, θα χρειαστεί να ενεργοποιήσετε το plug-in

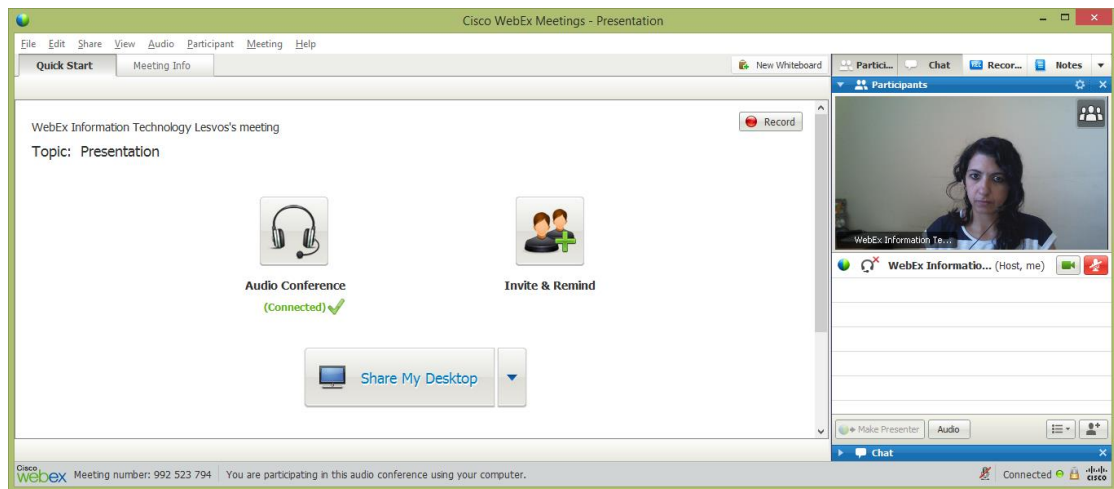
- Εάν χρησιμοποιείτε Chrome, επιλέξτε το εικονίδιο του plug-in που εμφανίζεται στην πάνω δεξιά γωνία της σελίδας και επιλέξτε Always allow plug-ins... και Done.
- Εάν χρησιμοποιείτε Firefox, επιλέξτε το εικονίδιο του plug-in που εμφανίζεται στην αρχή του URL (πριν το https:) και επιλέξτε Allow and Remember.

Εάν η τηλεδιάσκεψη δεν αρχίσει αυτόματα, ανανεώστε την σελίδα.

1) Στην συνέχεια εμφανίζεται το παρακάτω μήνυμα στην οθόνη μας .



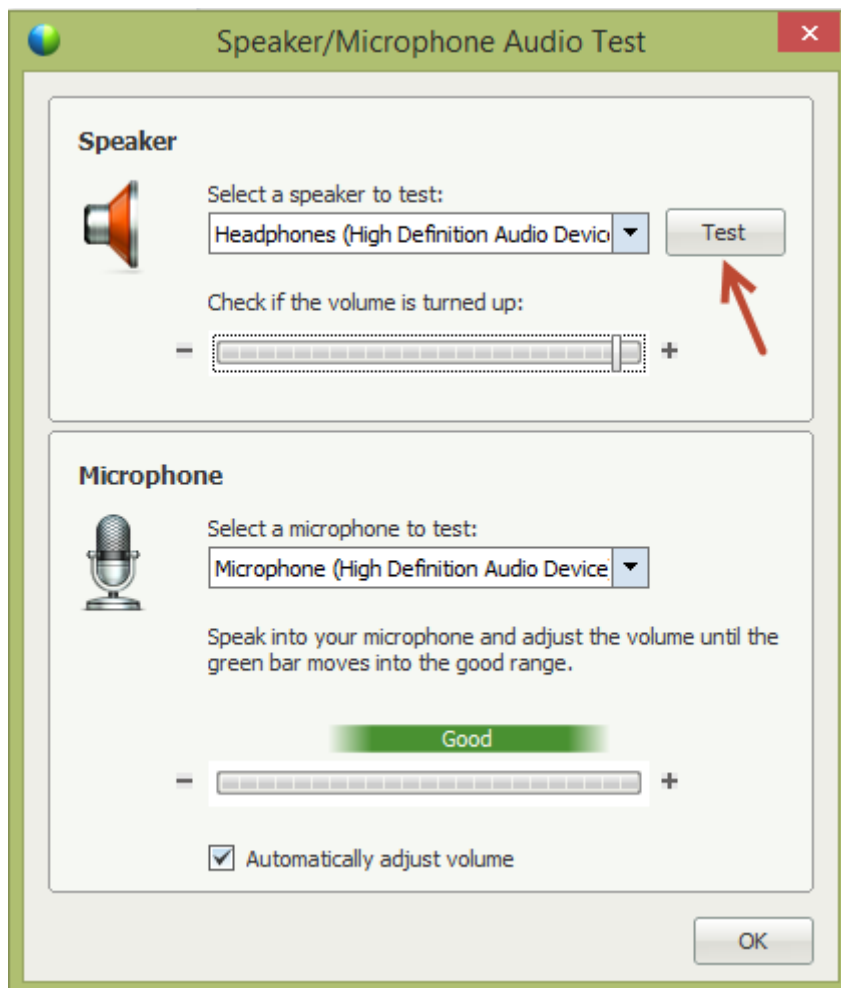
2) Τελικά οδηγούμαστε στο κεντρικό παράθυρο της εφαρμογής.



3) Επιλέγουμε να συνδεθούμε μέσω του υπολογιστή μας **“Call Using Computer”**, και κάνουμε ένα test των ηχείων και του μικροφώνου μας







4) Αφού γίνουν οι απαραίτητες δοκιμές είμαστε έτοιμοι να συμμετάσχουμε στην τηλεδιάσκεψη.


The screenshot displays the Cisco WebEx Meetings interface during a presentation. The main window shows the meeting title "WebEx Information Technology Lesvos's meeting" and the topic "Presentation". Key features are highlighted with red numbers: 1. "Audio Conference (Connected) ✓" button, 2. "Invite & Remind" button, 3. "Share My Desktop" button, 4. Dropdown arrow next to "Share My Desktop", 5. "New Whiteboard" button, 6. "Record" button. The right sidebar includes a "Participants" list with a video feed of "Achilleas Tzelaidis", a "Chat" window, and a "Send to" dropdown. The status bar at the bottom indicates the meeting number "992 523 794" and confirms participation in the audio conference.

1	Επιλογή συσκευή ήχου
2	Πρόσκληση ή υπενθύμιση συμμετεχόντων
3	Διαμοιρασμός επιφάνειας εργασίας
4	Διαμοιρασμός αρχείου ή εφαρμογής
5	Διαμοιρασμός ασπροπίνακα (whiteboard)
6	Καταγραφή τηλεδιάσκεψης
7	Αλληλεπίδραση συμμετεχόντων

5) Στο δεξί παράθυρο βλέπουμε τους συμμετέχοντες.

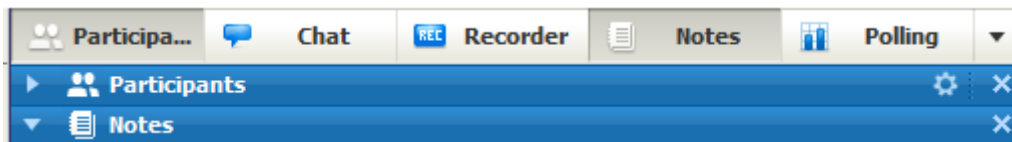


6)

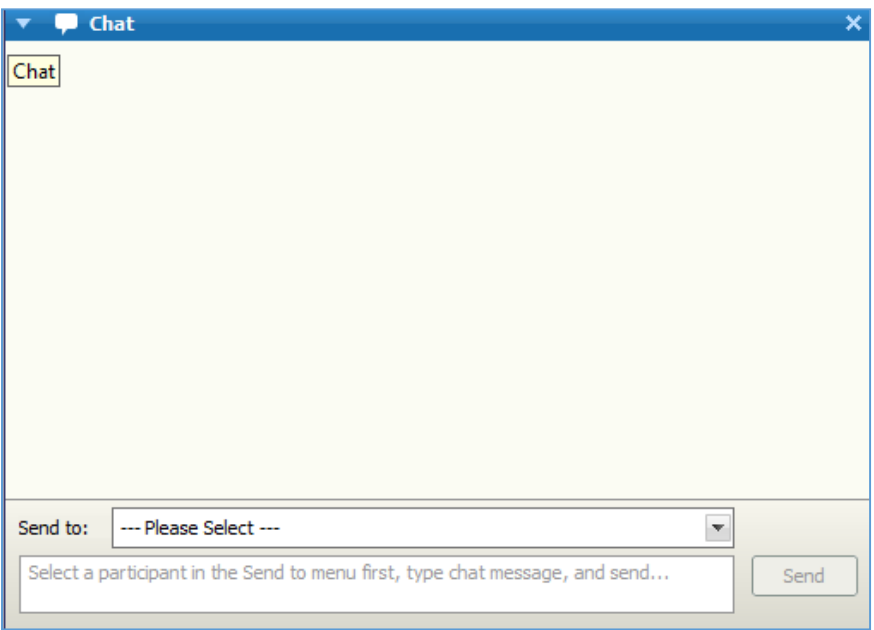
Για να δείτε τους συμμετέχοντες σε πλήρη οθόνη μπορείτε να πατήσετε το εικονίδιο  που υπάρχει στο panel participants.



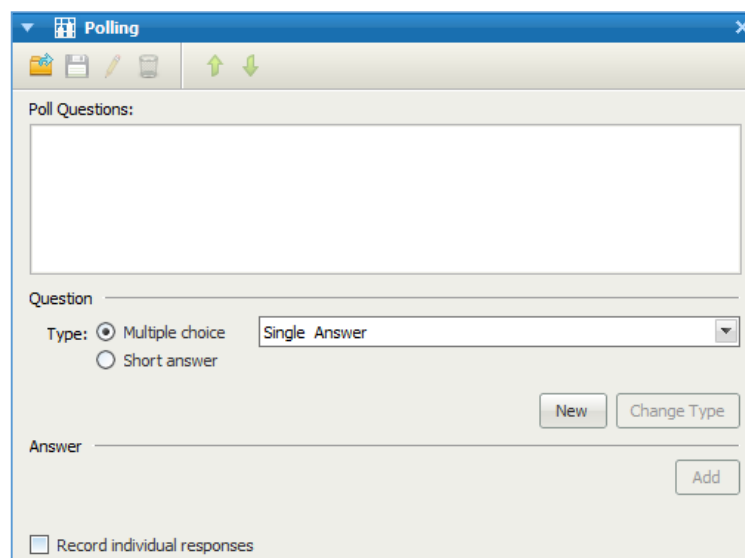
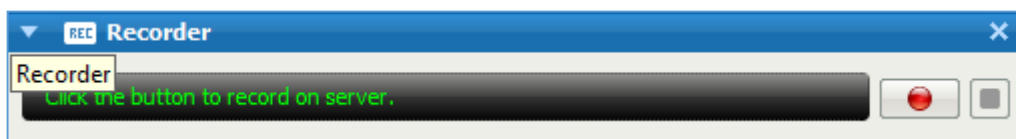
Τα panels που είναι διαθέσιμα στο δεξί τμήμα της εφαρμογής είναι τα παρακάτω:



Panels	Επιλογές
Participants	Εμφανίζονται οι συμμετέχοντες. Ο Host μπορεί να τους αφαιρέσει ή να τους εκχωρήσει δικαιώματα
Chat	Οι χρήστες πληκτρολογούν μηνύματα προς συγκεκριμένους ή προς όλους τους συμμετέχοντες.

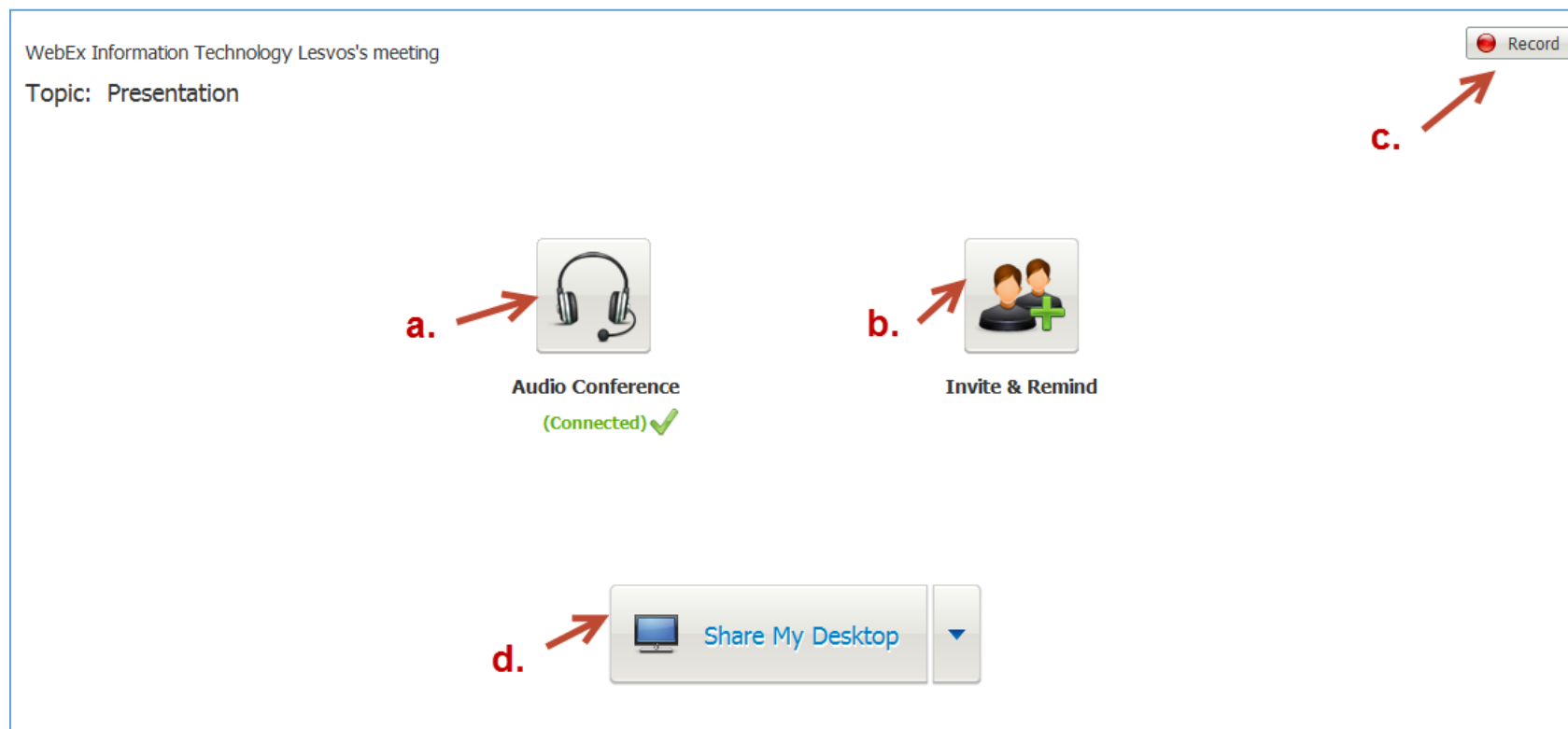
	
Notes	Μπορούν οι χρήστες να κρατούν σημειώσεις κατά την διάρκεια της τηλεδιάσκεψης οι οποίες αποθηκεύονται σε αρχείο στον υπολογιστή.

Επιπλέον panels που μπορούν να εμφανιστούν είναι του recorder (καταγραφής) και του polling (Δημοσκοπήσεων).

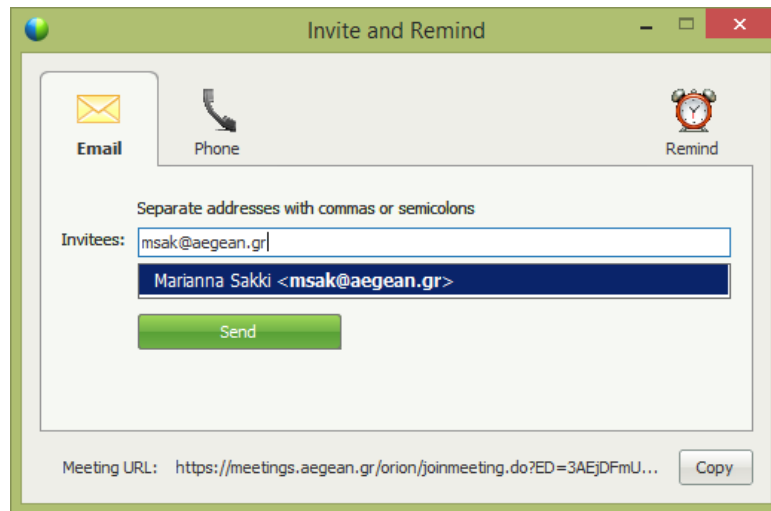


7) Στον κεντρικό χώρο δίνεται η δυνατότητα στον διαχειριστή:

- a. να συμμετέχει στην τηλεδιάσκεψη κάνοντας χρήση τηλεφώνου ή υπολογιστή
- b. να προσκαλέσει νέους χρήστες στην τηλεδιάσκεψη (ή να υπενθυμίσει σε ήδη προσκεκλημένους ότι πρέπει να συνδεθούν)
- c. να καταγράψει την τηλεδιάσκεψη και
- d. να επιλέξει αν θα διαμοιράσει την επιφάνεια εργασίας (Share My Desktop), κάποια εφαρμογή, παρουσίαση, έγγραφο ή ακόμη και ένα web browser.







Για να καλέσει ο Host και άλλους χρήστες (ή να υπενθυμίσει σε εκείνους που έχει ήδη προσκαλέσει, ότι πρέπει να συνδεθούν, πατάει το **“Invite and Remind”** και στην συνέχεια προσθέτει το e-mail του χρήστη και πατάει **“Send”**.





Όταν ο host διαμοιράζει την επιφάνεια εργασίας του ή βλέπει σε full screen τους συμμετέχοντες, έχει πρόσβαση (στο πάνω μέρος της οθόνης του) στο **Meeting Controls Panel**.

Με τον τρόπο αυτό μπορεί να αποκτήσει πρόσβαση στα υπόλοιπα panel.



1	Εμφανίζει εικονίδια σχετικά με τους συμμετέχοντες (διαμοιρασμός, εκχώρηση δικαιωμάτων)
2	Εμφανίζει το πολύ εικονίδια 4 panel . Τα υπόλοιπα μπορούν να επιλεγούν πατώντας το βελάκι δεξιά.
	Σταματάει το διαμοιρασμό και επιστροφή στο παράθυρο της τηλεδιάσκεψης.
	Πρόσβαση σε panels για τα οποία δεν υπάρχει εικονίδιο όπως Polling(Δημοσκοπήσεις) και Notes (Σημειώσεις).
	Εμφάνιση του Participants panel
	Εμφάνιση του Chat panel

 Annotation	Εμφάνιση του Annotation Tools panel
 Recorder	Εμφάνιση του Recorder panel.



Για πιο λεπτομερείς οδηγίες μπορείτε να επισκεφθείτε την διεύθυνση :

[http://www.cisco.com/en/US/docs/collaboration/CWMS/2\\_0/User\\_Guide.html](http://www.cisco.com/en/US/docs/collaboration/CWMS/2_0/User_Guide.html)